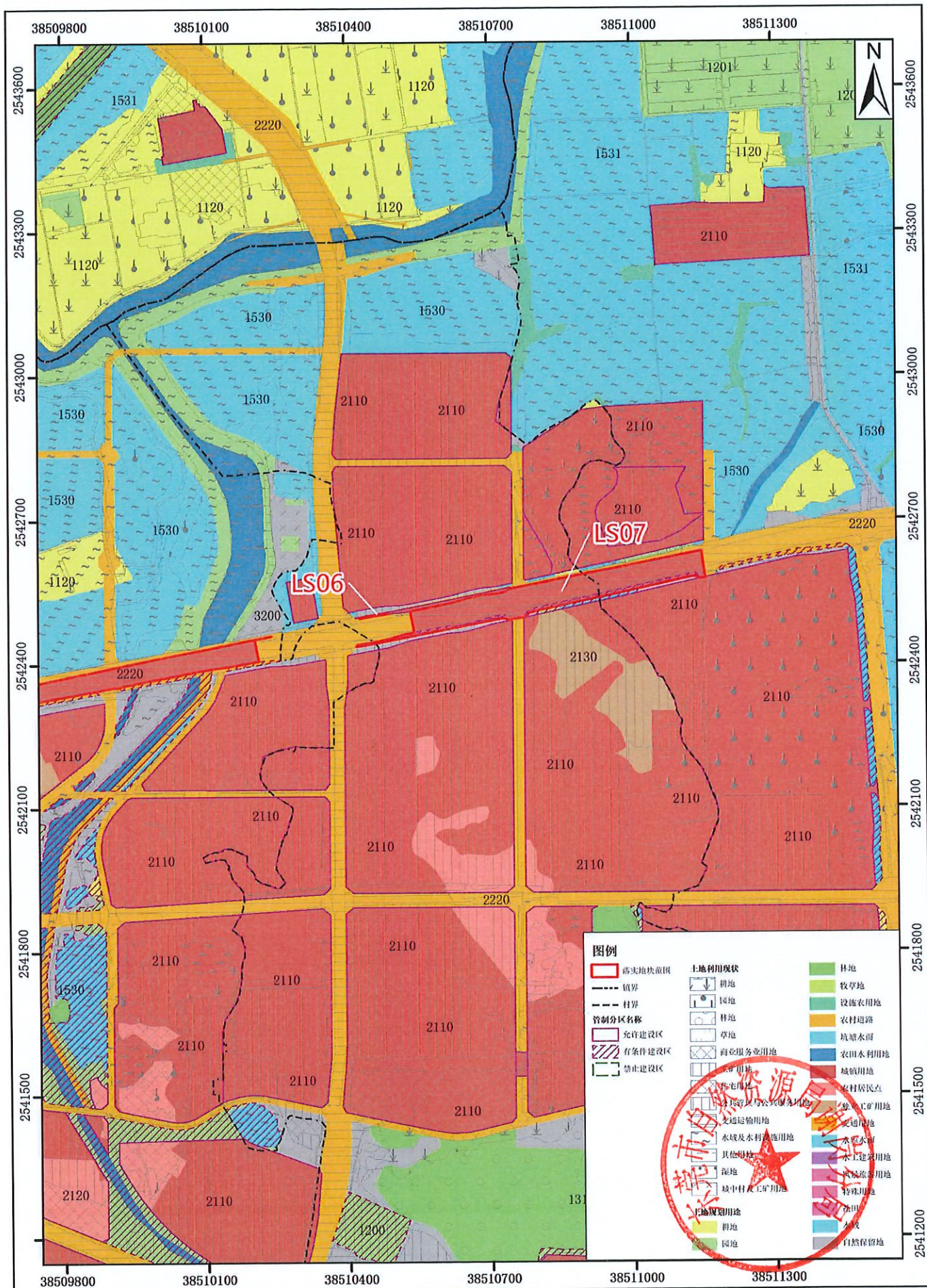


东莞市谢岗镇落实地块土地利用规划图（调整后）



| 图例 | | 土地利用现状 | |
|----|--------|--------|------------|
| | 落实地块范围 | | 林地 |
| | 镇界 | | 牧草地 |
| | 村界 | | 设施农用地 |
| | 管制分区名称 | | 农村道路 |
| | 允许建设区 | | 坑塘水面 |
| | 有条件建设区 | | 农田水利用地 |
| | 禁止建设区 | | 城镇用地 |
| | | | 农村居民点 |
| | | | 采矿用地 |
| | | | 城镇与农村居民点用地 |
| | | | 交通用地 |
| | | | 水域及水利设施用地 |
| | | | 其他用地 |
| | | | 湿地 |
| | | | 城中村及工矿用地 |
| | | | 交通用地 |
| | | | 水域及水利设施用地 |
| | | | 其他用地 |
| | | | 湿地 |
| | | | 城中村及工矿用地 |
| | | | 交通用地 |
| | | | 水域及水利设施用地 |
| | | | 其他用地 |
| | | | 湿地 |
| | | | 城中村及工矿用地 |
| | | | 交通用地 |
| | | | 水域及水利设施用地 |
| | | | 其他用地 |
| | | | 湿地 |
| | | | 城中村及工矿用地 |
| | | | 交通用地 |
| | | | 水域及水利设施用地 |
| | | | 其他用地 |
| | | | 湿地 |
| | | | 城中村及工矿用地 |
| | | | 交通用地 |
| | | | 水域及水利设施用地 |
| | | | 其他用地 |
| | | | 湿地 |
| | | | 城中村及工矿用地 |
| | | | 交通用地 |
| | | | 水域及水利设施用地 |
| | | | 其他用地 |
| | | | 湿地 |
| | | | 城中村及工矿用地 |
| | | | 交通用地 |
| | | | 水域及水利设施用地 |
| | | | 其他用地 |
| | | | 湿地 |
| | | | 城中村及工矿用地 |
| | | | 交通用地 |
| | | | 水域及水利设施用地 |
| | | | 其他用地 |
| | | | 湿地 |
| | | | 城中村及工矿用地 |
| | | | 交通用地 |
| | | | 水域及水利设施用地 |
| | | | 其他用地 |
| | | | 湿地 |
| | | | 城中村及工矿用地 |
| | | | 交通用地 |
| | | | 水域及水利设施用地 |
| | | | 其他用地 |
| | | | 湿地 |
| | | | 城中村及工矿用地 |
| | | | 交通用地 |
| | | | 水域及水利设施用地 |
| | | | 其他用地 |
| | | | 湿地 |
| | | | 城中村及工矿用地 |
| | | | 交通用地 |
| | | | 水域及水利设施用地 |
| | | | 其他用地 |
| | | | 湿地 |
| | | | 城中村及工矿用地 |
| | | | 交通用地 |
| | | | 水域及水利设施用地 |
| | | | 其他用地 |
| | | | 湿地 |
| | | | 城中村及工矿用地 |
| | | | 交通用地 |
| | | | 水域及水利设施用地 |
| | | | 其他用地 |
| | | | 湿地 |
| | | | 城中村及工矿用地 |
| | | | 交通用地 |
| | | | 水域及水利设施用地 |
| | | | 其他用地 |
| | | | 湿地 |
| | | | 城中村及工矿用地 |
| | | | 交通用地 |
| | | | 水域及水利设施用地 |
| | | | 其他用地 |
| | | | 湿地 |
| | | | 城中村及工矿用地 |
| | | | 交通用地 |
| | | | 水域及水利设施用地 |
| | | | 其他用地 |
| | | | 湿地 |
| | | | 城中村及工矿用地 |
| | | | 交通用地 |
| | | | 水域及水利设施用地 |
| | | | 其他用地 |
| | | | 湿地 |
| | | | 城中村及工矿用地 |
| | | | 交通用地 |
| | | | 水域及水利设施用地 |
| | | | 其他用地 |
| | | | 湿地 |
| | | | 城中村及工矿用地 |
| | | | 交通用地 |
| | | | 水域及水利设施用地 |
| | | | 其他用地 |
| | | | 湿地 |
| | | | 城中村及工矿用地 |
| | | | 交通用地 |
| | | | 水域及水利设施用地 |
| | | | 其他用地 |
| | | | 湿地 |
| | | | 城中村及工矿用地 |
| | | | 交通用地 |
| | | | 水域及水利设施用地 |
| | | | 其他用地 |
| | | | 湿地 |
| | | | 城中村及工矿用地 |
| | | | 交通用地 |
| | | | 水域及水利设施用地 |
| | | | 其他用地 |
| | | | 湿地 |
| | | | 城中村及工矿用地 |
| | | | 交通用地 |
| | | | 水域及水利设施用地 |
| | | | 其他用地 |
| | | | 湿地 |
| | | | 城中村及工矿用地 |
| | | | 交通用地 |
| | | | 水域及水利设施用地 |
| | | | 其他用地 |
| | | | 湿地 |
| | | | 城中村及工矿用地 |
| | | | 交通用地 |
| | | | 水域及水利设施用地 |
| | | | 其他用地 |
| | | | 湿地 |
| | | | 城中村及工矿用地 |
| | | | 交通用地 |
| | | | 水域及水利设施用地 |
| | | | 其他用地 |
| | | | 湿地 |
| | | | 城中村及工矿用地 |
| | | | 交通用地 |
| | | | 水域及水利设施用地 |
| | | | 其他用地 |
| | | | 湿地 |
| | | | 城中村及工矿用地 |
| | | | 交通用地 |
| | | | 水域及水利设施用地 |
| | | | 其他用地 |
| | | | 湿地 |
| | | | 城中村及工矿用地 |
| | | | 交通用地 |
| | | | 水域及水利设施用地 |
| | | | 其他用地 |
| | | | 湿地 |
| | | | 城中村及工矿用地 |
| | | | 交通用地 |
| | | | 水域及水利设施用地 |
| | | | 其他用地 |
| | | | 湿地 |
| | | | 城中村及工矿用地 |
| | | | 交通用地 |
| | | | 水域及水利设施用地 |
| | | | 其他用地 |
| | | | 湿地 |
| | | | 城中村及工矿用地 |
| | | | 交通用地 |
| | | | 水域及水利设施用地 |
| | | | 其他用地 |
| | | | 湿地 |
| | | | 城中村及工矿用地 |
| | | | 交通用地 |
| | | | 水域及水利设施用地 |
| | | | 其他用地 |
| | | | 湿地 |
| | | | 城中村及工矿用地 |
| | | | 交通用地 |
| | | | 水域及水利设施用地 |
| | | | 其他用地 |
| | | | 湿地 |
| | | | 城中村及工矿用地 |
| | | | 交通用地 |
| | | | 水域及水利设施用地 |
| | | | 其他用地 |
| | | | 湿地 |
| | | | 城中村及工矿用地 |
| | | | 交通用地 |
| | | | 水域及水利设施用地 |
| | | | 其他用地 |
| | | | 湿地 |
| | | | 城中村及工矿用地 |
| | | | 交通用地 |
| | | | 水域及水利设施用地 |
| | | | 其他用地 |
| | | | 湿地 |
| | | | 城中村及工矿用地 |
| | | | 交通用地 |
| | | | 水域及水利设施用地 |
| | | | 其他用地 |
| | | | 湿地 |
| | | | 城中村及工矿用地 |
| | | | 交通用地 |
| | | | 水域及水利设施用地 |
| | | | 其他用地 |
| | | | 湿地 |
| | | | 城中村及工矿用地 |
| | | | 交通用地 |
| | | | 水域及水利设施用地 |
| | | | 其他用地 |
| | | | 湿地 |
| | | | 城中村及工矿用地 |
| | | | 交通用地 |
| | | | 水域及水利设施用地 |
| | | | 其他用地 |
| | | | 湿地 |
| | | | 城中村及工矿用地 |
| | | | 交通用地 |
| | | | 水域及水利设施用地 |
| | | | 其他用地 |
| | | | 湿地 |
| | | | 城中村及工矿用地 |
| | | | 交通用地 |
| | | | 水域及水利设施用地 |
| | | | 其他用地 |
| | | | 湿地 |
| | | | 城中村及工矿用地 |
| | | | 交通用地 |
| | | | 水域及水利设施用地 |
| | | | 其他用地 |
| | | | 湿地 |
| | | | 城中村及工矿用地 |
| | | | 交通用地 |
| | | | 水域及水利设施用地 |
| | | | 其他用地 |
| | | | 湿地 |
| | | | 城中村及工矿用地 |
| | | | 交通用地 |
| | | | 水域及水利设施用地 |
| | | | 其他用地 |
| | | | 湿地 |
| | | | 城中村及工矿用地 |
| | | | 交通用地 |
| | | | 水域及水利设施用地 |
| | | | 其他用地 |
| | | | 湿地 |
| | | | 城中村及工矿用地 |
| | | | 交通用地 |
| | | | 水域及水利设施用地 |
| | | | 其他用地 |
| | | | 湿地 |
| | | | 城中村及工矿用地 |
| | | | 交通用地 |
| | | | 水域及水利设施用地 |
| | | | 其他用地 |
| | | | 湿地 |
| | | | 城中村及工矿用地 |
| | | | 交通用地 |
| | | | 水域及水利设施用地 |
| | | | 其他用地 |
| | | | 湿地 |
| | | | 城中村及工矿用地 |
| | | | 交通用地 |
| | | | 水域及水利设施用地 |
| | | | 其他用地 |
| | | | 湿地 |
| | | | 城中村及工矿用地 |
| | | | 交通用地 |
| | | | 水域及水利设施用地 |
| | | | 其他用地 |
| | | | 湿地 |
| | | | 城中村及工矿用地 |
| | | | 交通用地 |
| | | | 水域及水利设施用地 |
| | | | 其他用地 |
| | | | 湿地 |
| | | | 城中村及工矿用地 |
| | | | 交通用地 |
| | | | 水域及水利设施用地 |
| | | | 其他用地 |
| | | | 湿地 |
| | | | 城中村及工矿用地 |
| | | | 交通用地 |
| | | | 水域及水利设施用地 |
| | | | 其他用地 |
| | | | 湿地 |
| | | | 城中村及工矿用地 |
| | | | 交通用地 |
| | | | 水域及水利设施用地 |
| | | | 其他用地 |
| | | | 湿地 |
| | | | 城中村及工矿用地 |
| | | | 交通用地 |
| | | | 水域及水利设施用地 |
| | | | 其他用地 |
| | | | 湿地 |
| | | | 城中村及工矿用地 |
| | | | 交通用地 |
| | | | 水域及水利设施用地 |
| | | | 其他用地 |
| | | | 湿地 |
| | | | 城中村及工矿用地 |
| | | | 交通用地 |
| | | | 水域及水利设施用地 |
| | | | |